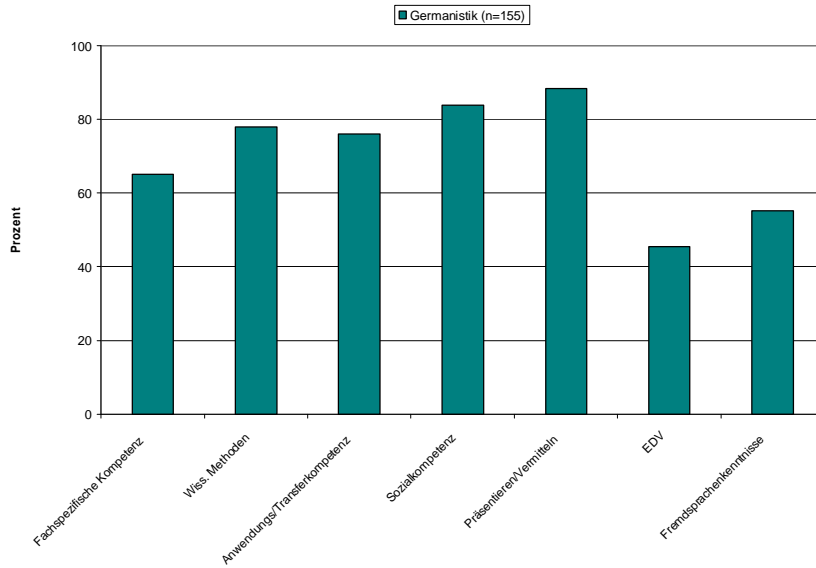


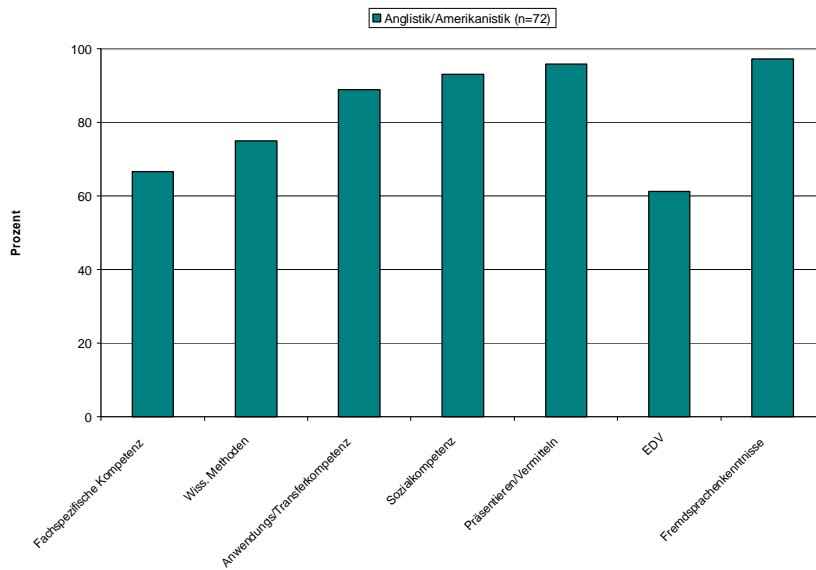
Einschätzung der Kompetenzen

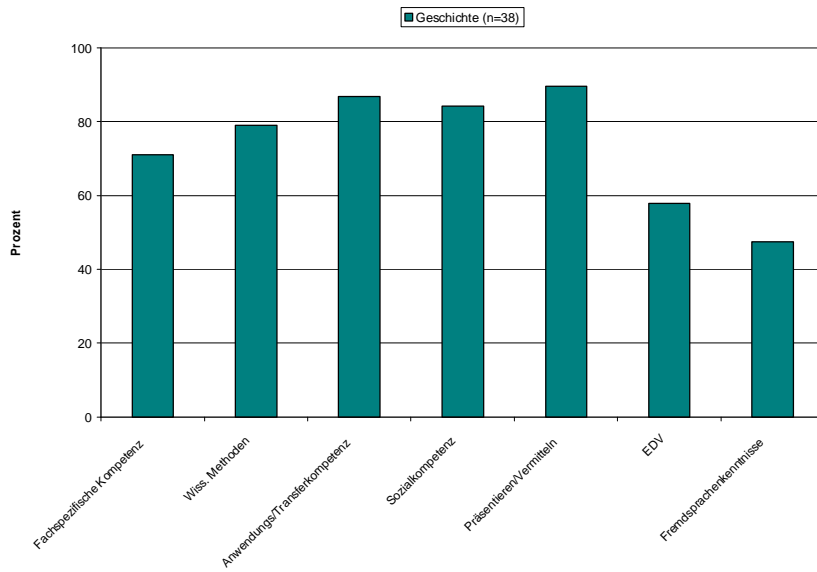
Anteil der Absolventen, die auf der Skala von 1 (= in hohem Maße vorhanden) bis 5 (= in geringem Maße/gar nicht vorhanden) die Werte 1 oder 2 angegeben haben

1. Sprach- und Kulturwissenschaften

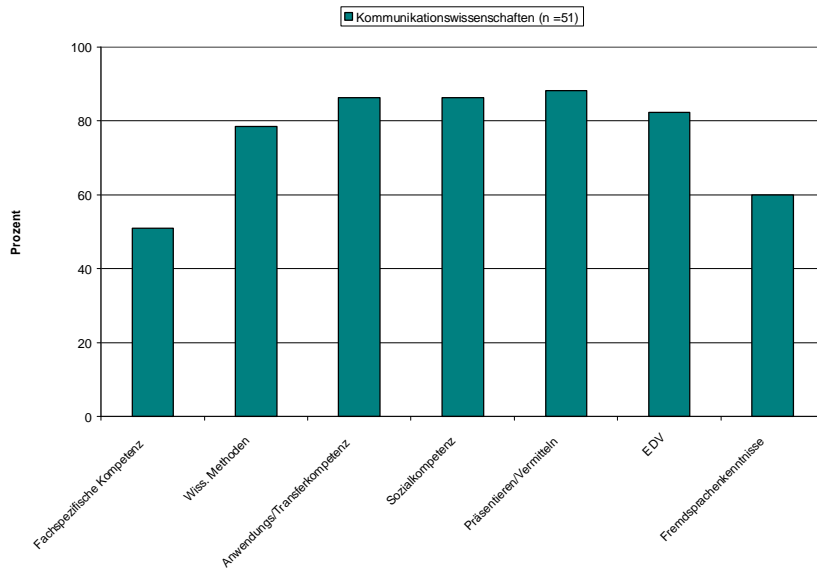


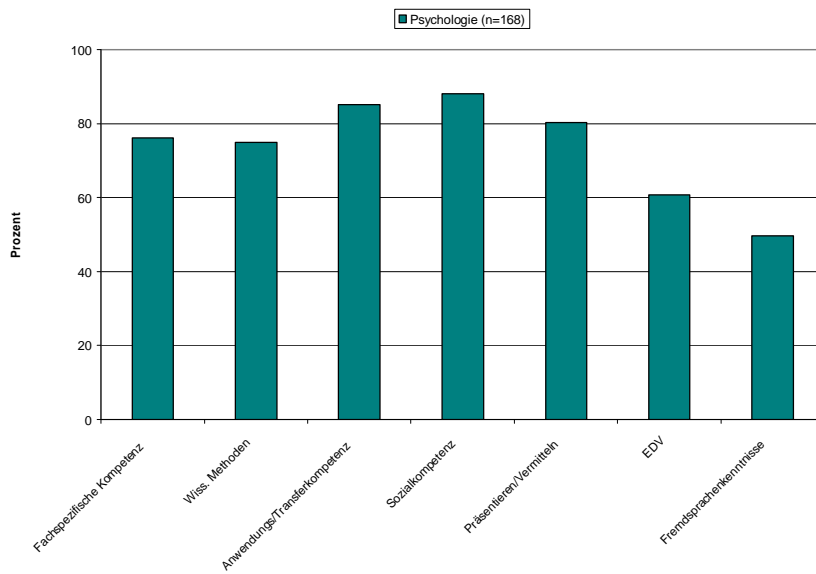
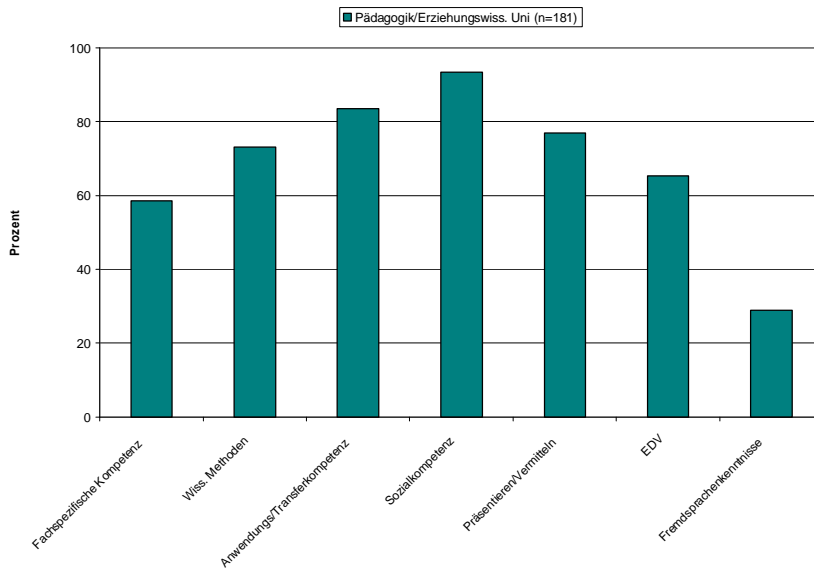
(inkl. Allgemeine Literaturwissenschaft)

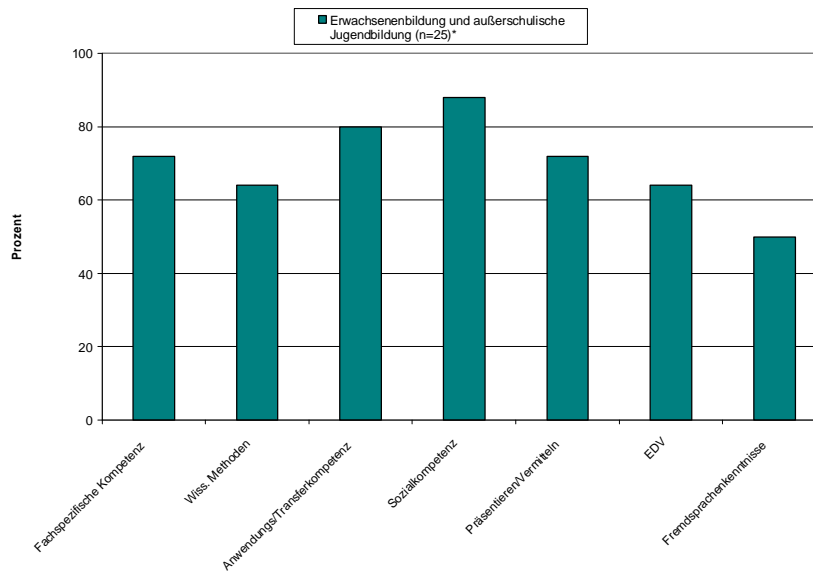
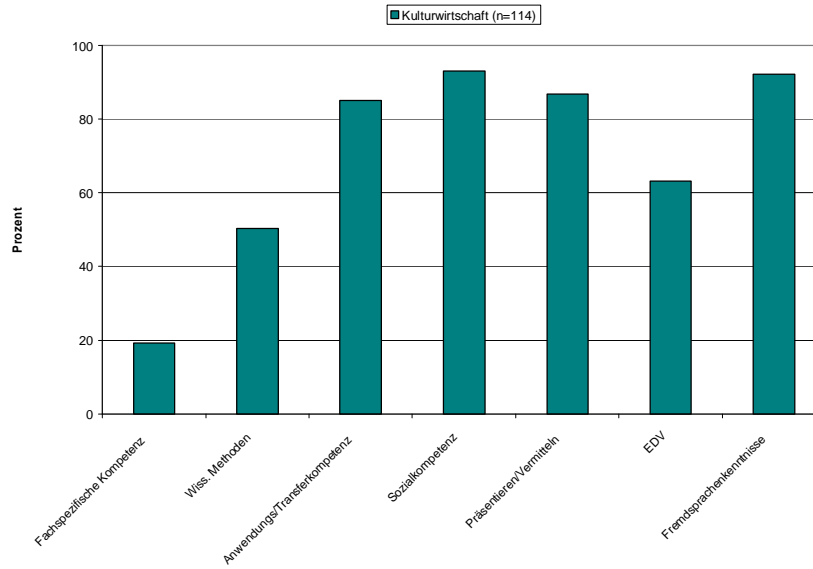




(inkl. alte Geschichte, mittlere und neue Geschichte)

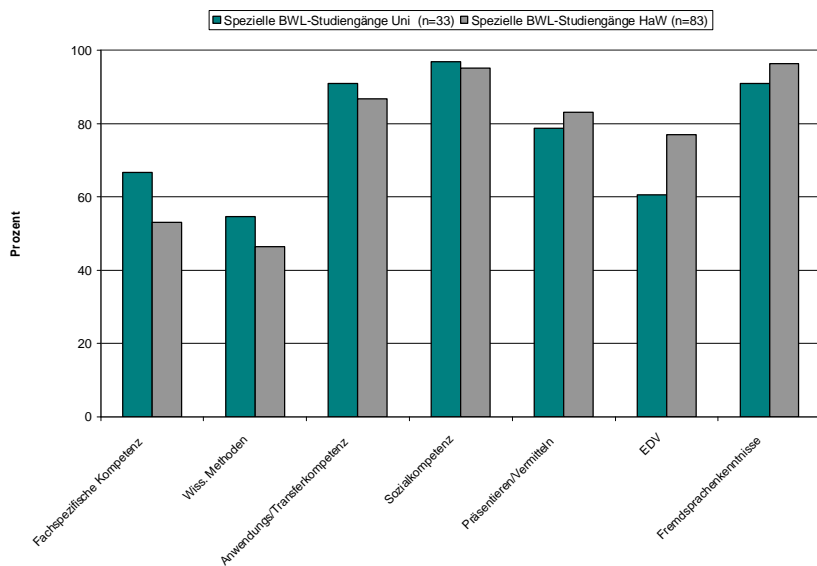
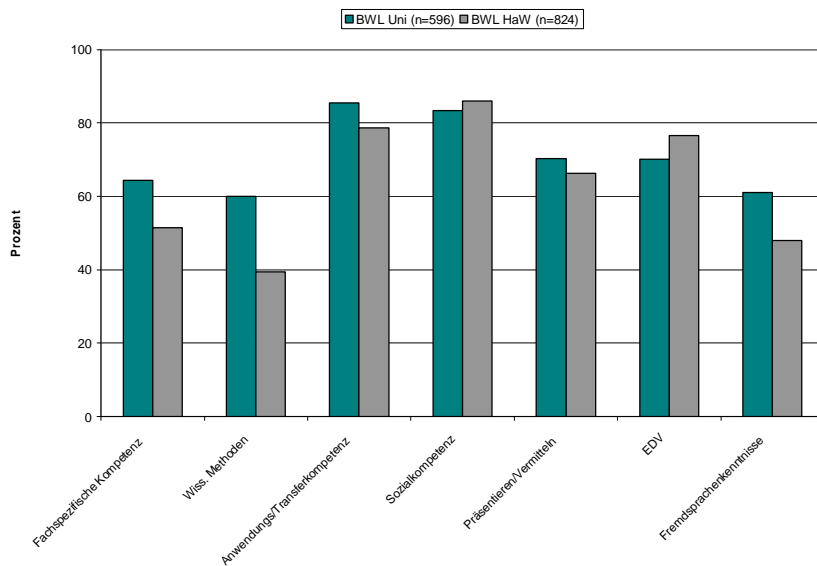




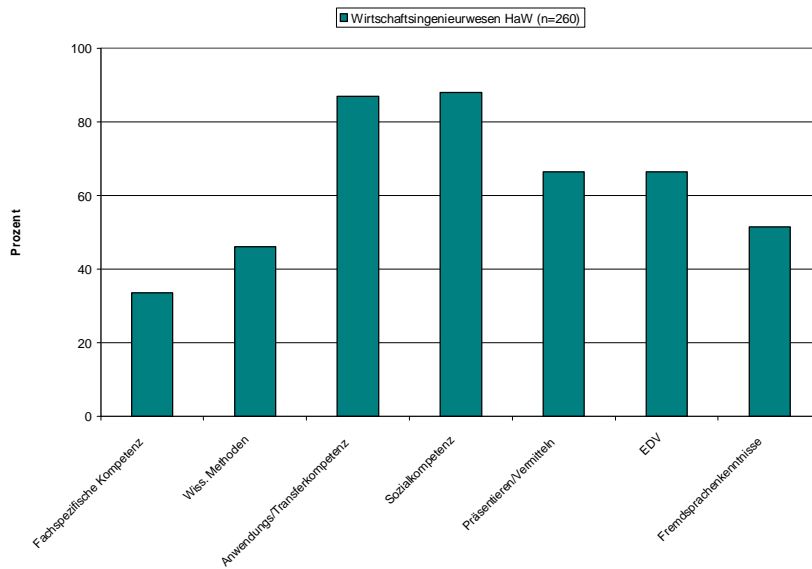
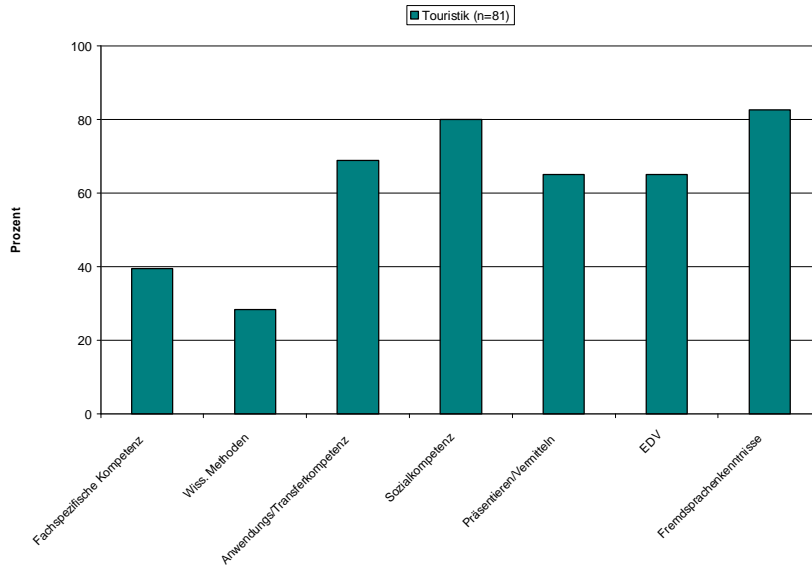


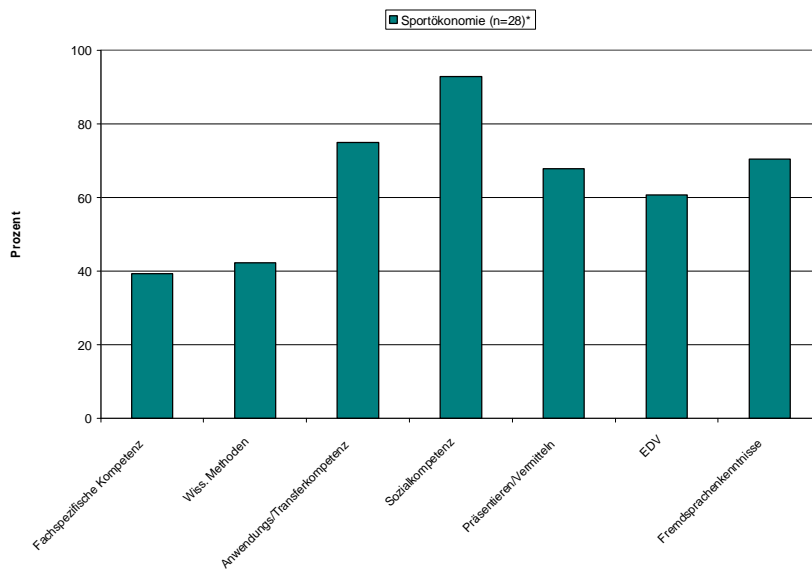
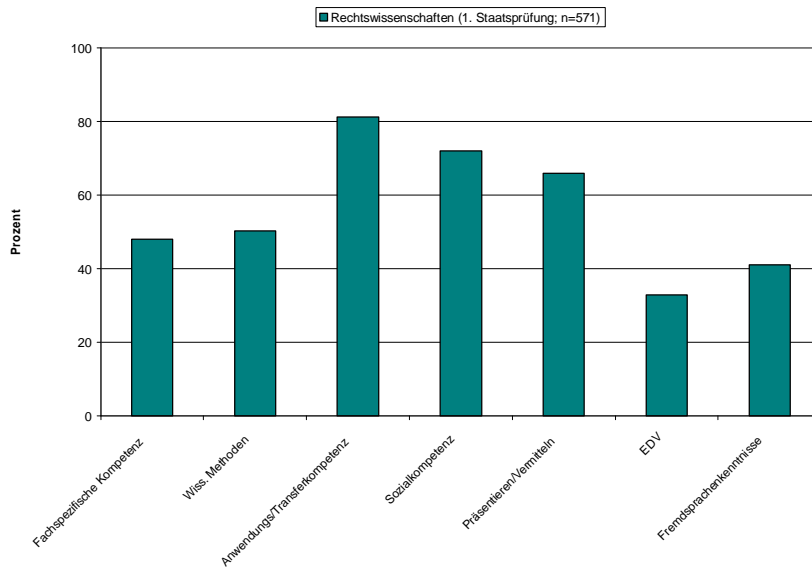
* Die Angaben sind aufgrund zu geringer Fallzahlen nur eingeschränkt interpretierbar.

2. Wirtschafts- und Sozialwissenschaften

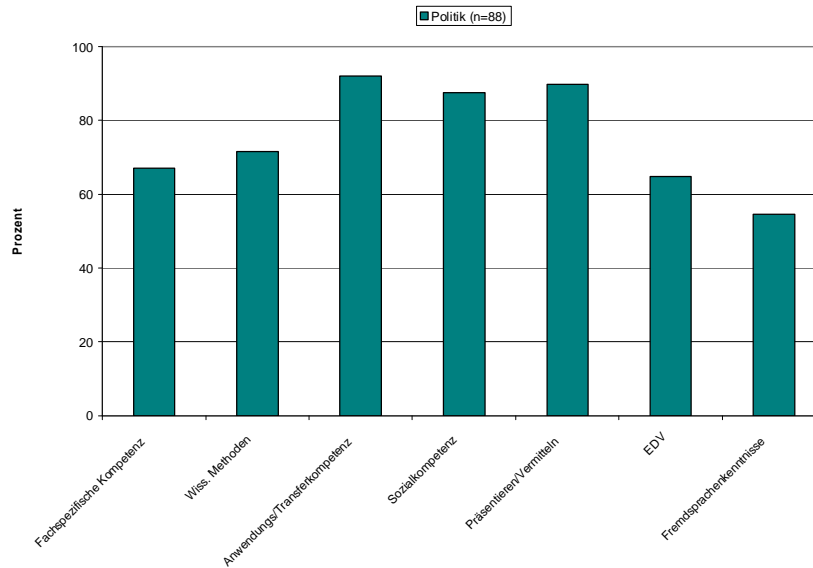
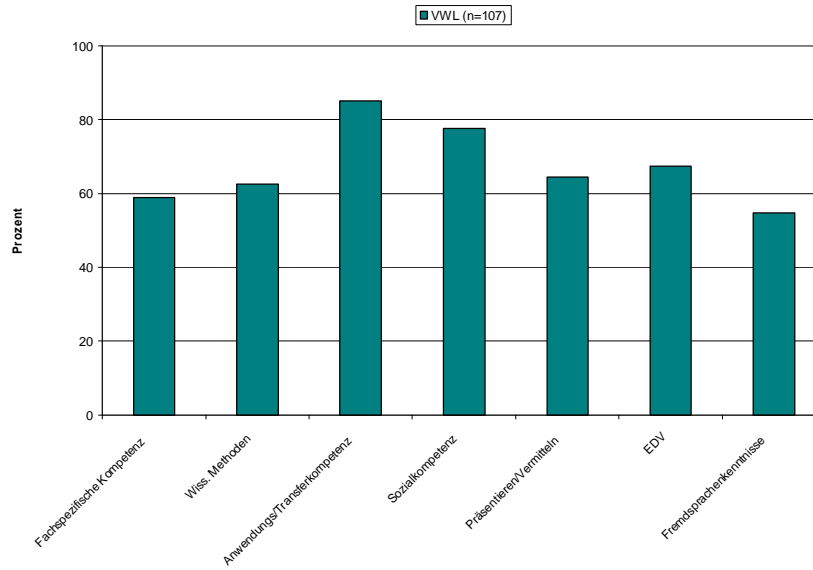


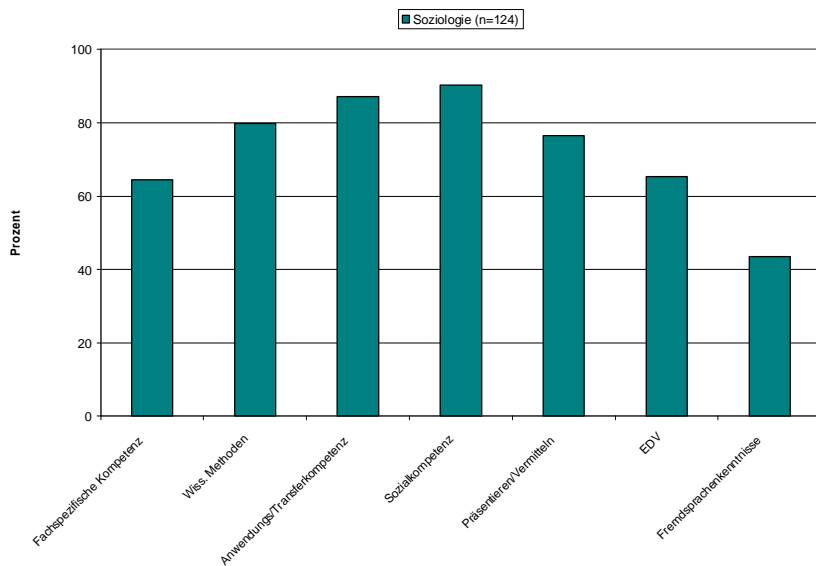
(Spezielle BWL-Studiengänge Uni und HaW: Europäische Wirtschaft, Internationale BWL)



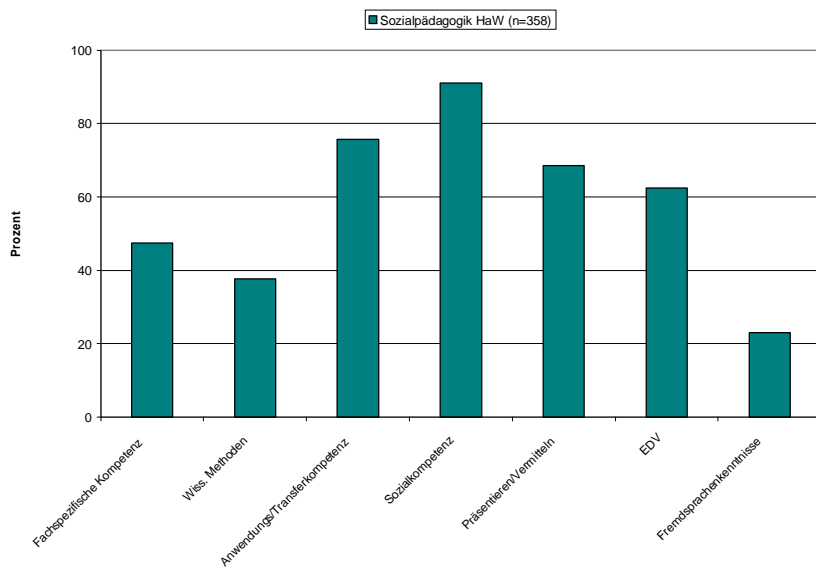


* Die Angaben sind aufgrund zu geringer Fallzahlen nur eingeschränkt interpretierbar.



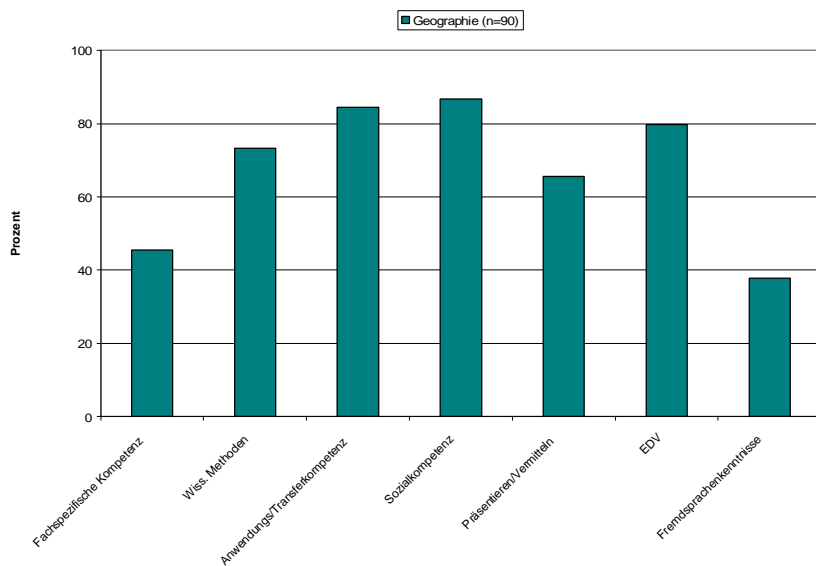


(inkl. Sozialwissenschaft)

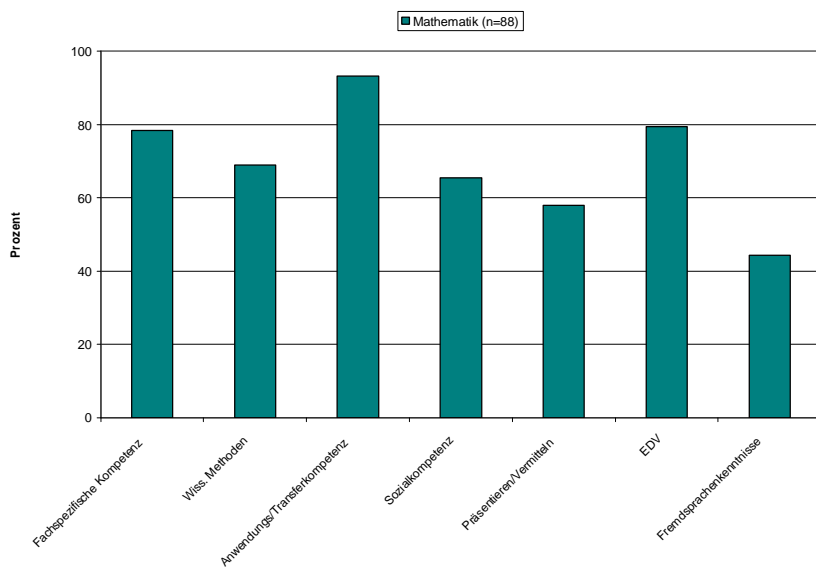


(inkl. Soziale Arbeit und Sozialwesen)

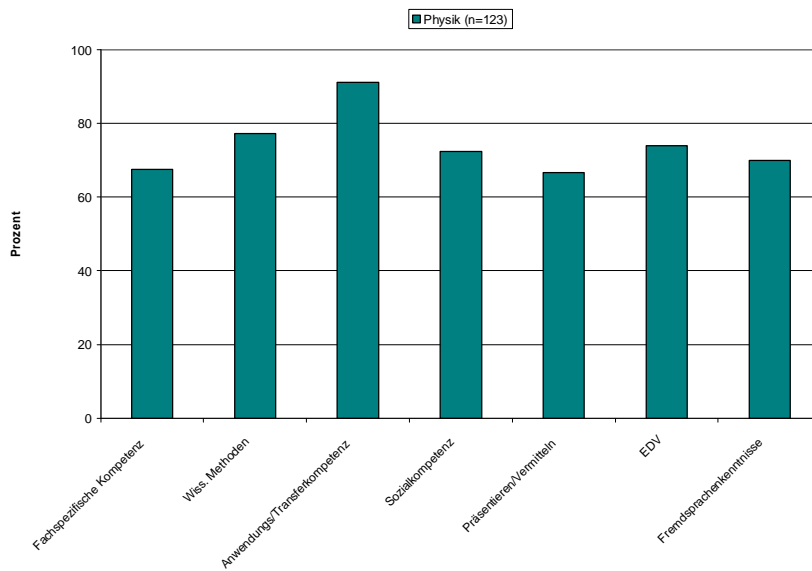
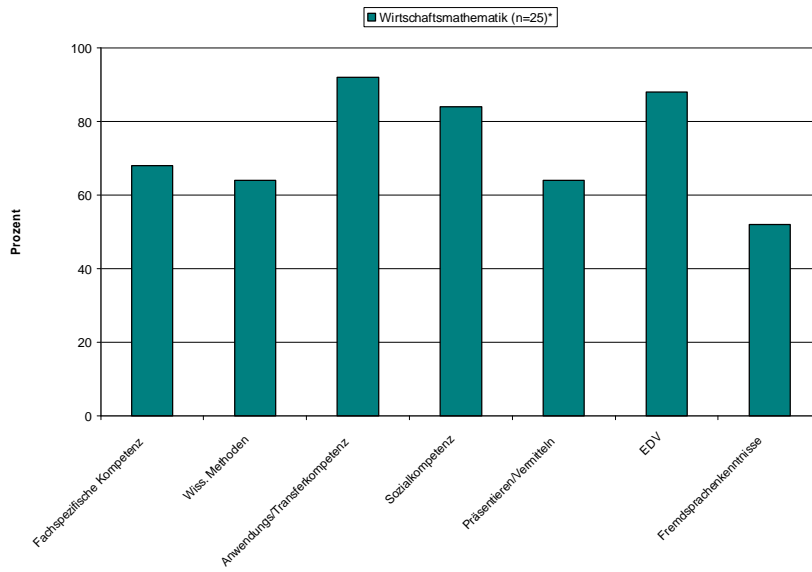
3. Mathematik und Naturwissenschaften



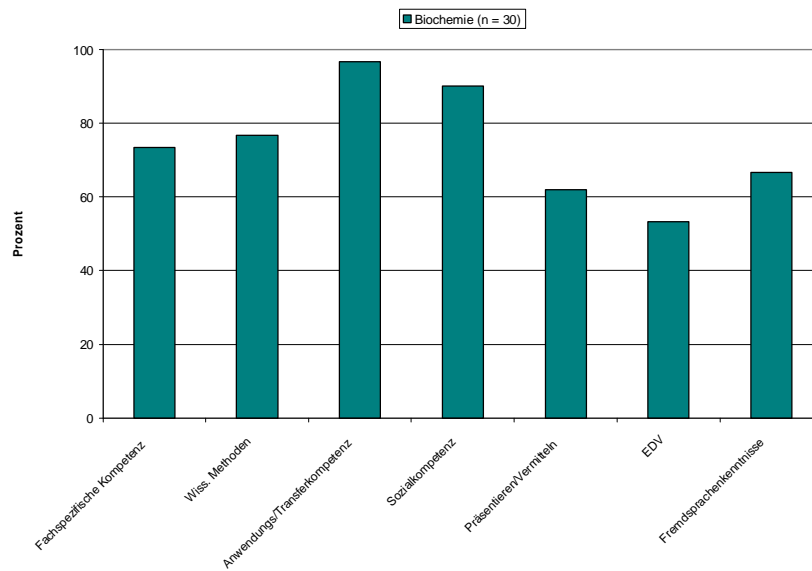
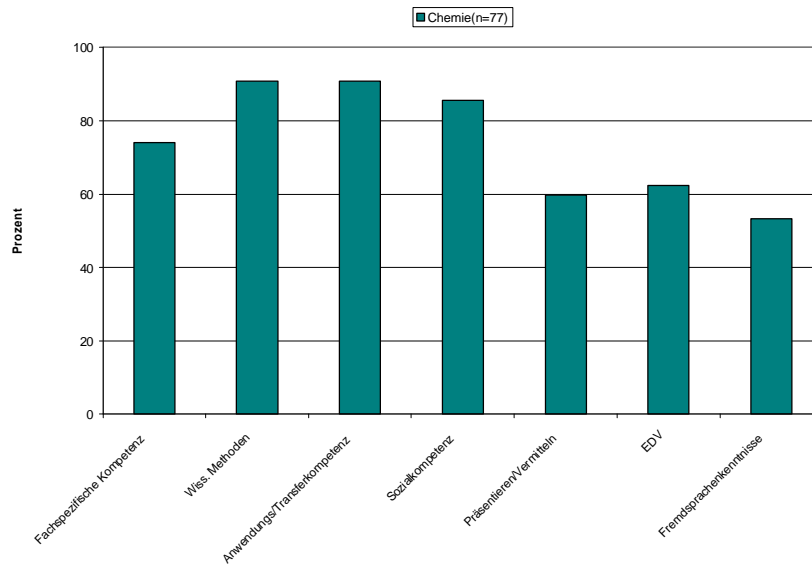
(inkl. Wirtschafts- und Sozialgeographie)

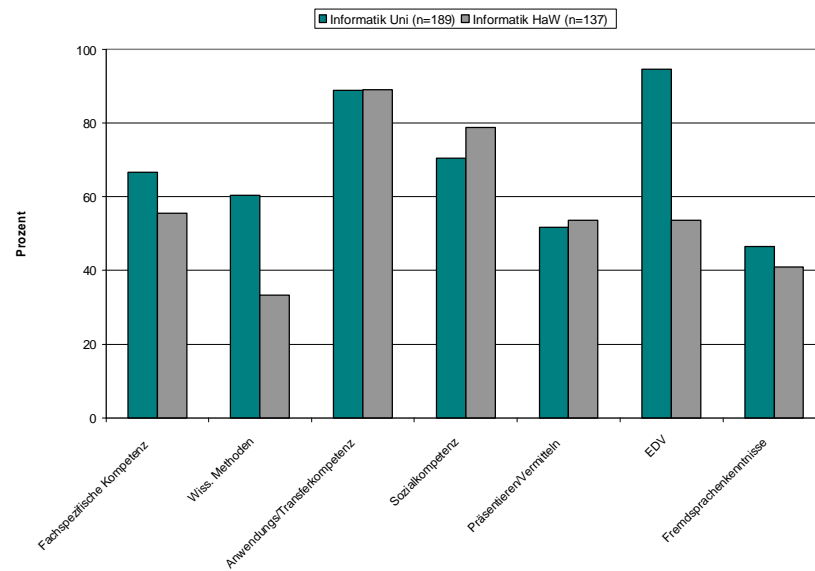
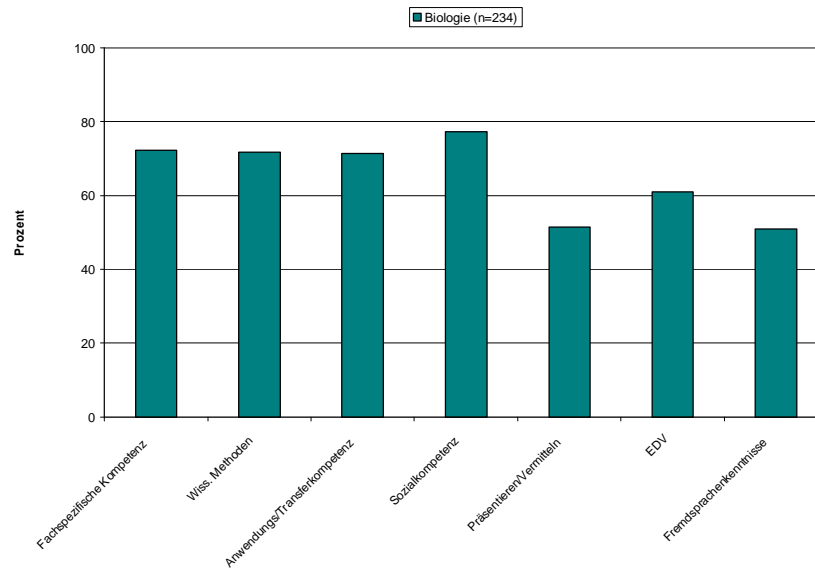


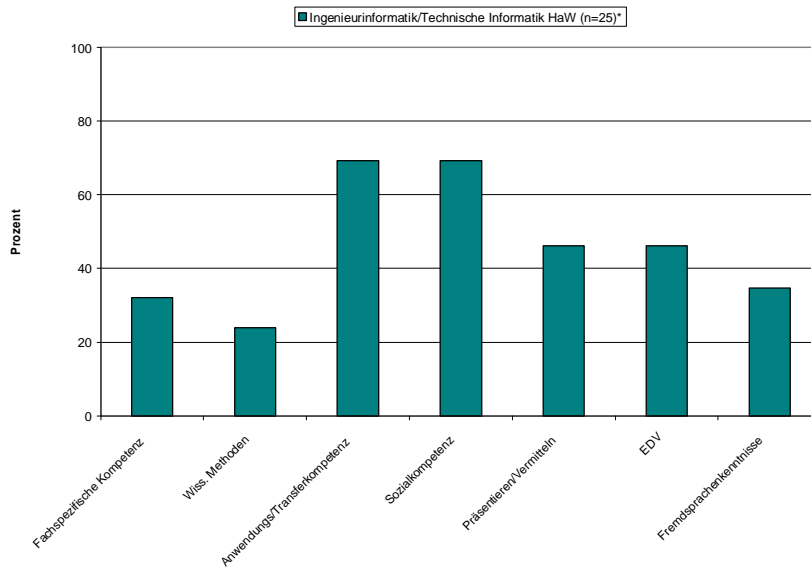
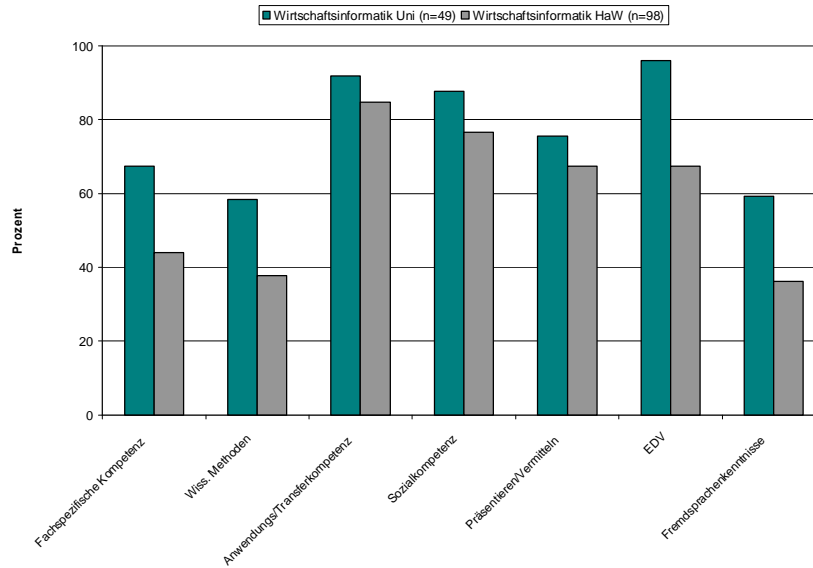
(inkl. Statistik und Technomathematik)



* Die Angaben sind aufgrund zu geringer Fallzahlen nur eingeschränkt interpretierbar.

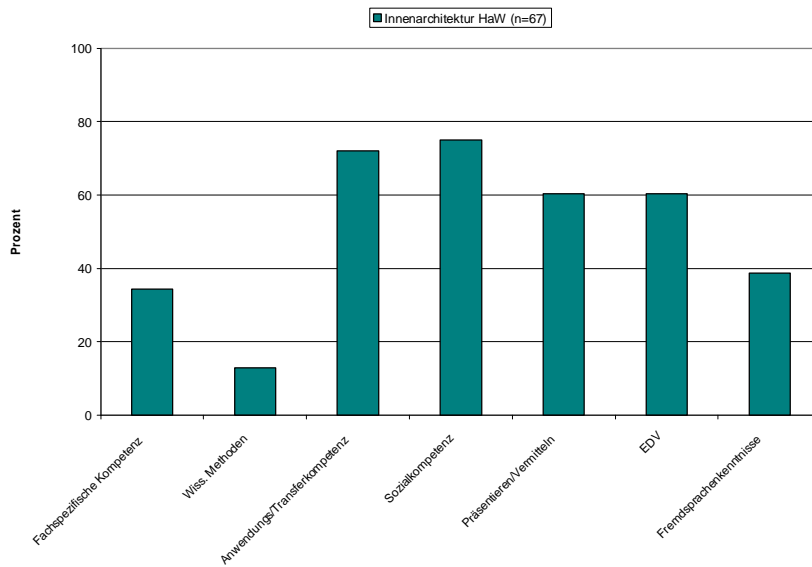
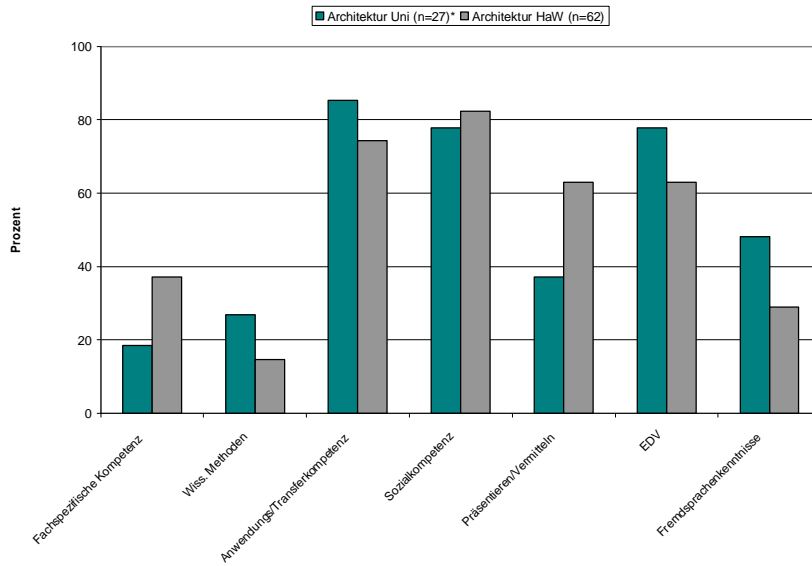




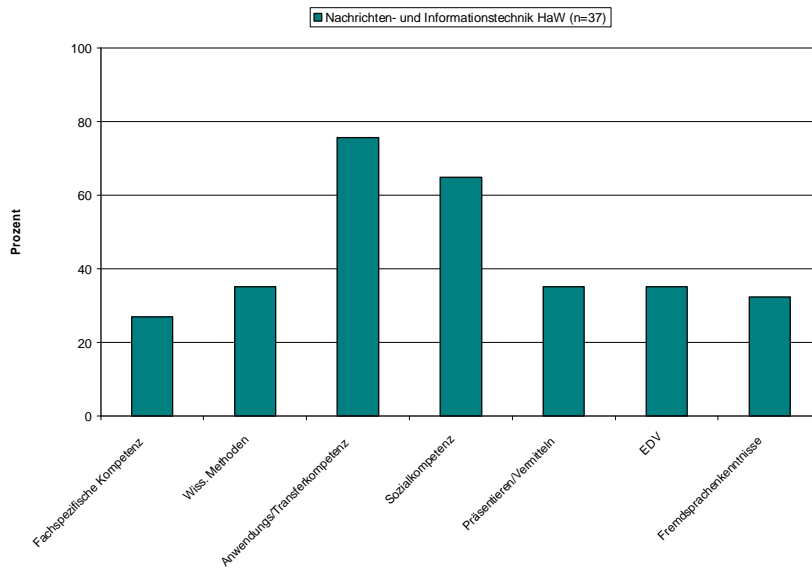
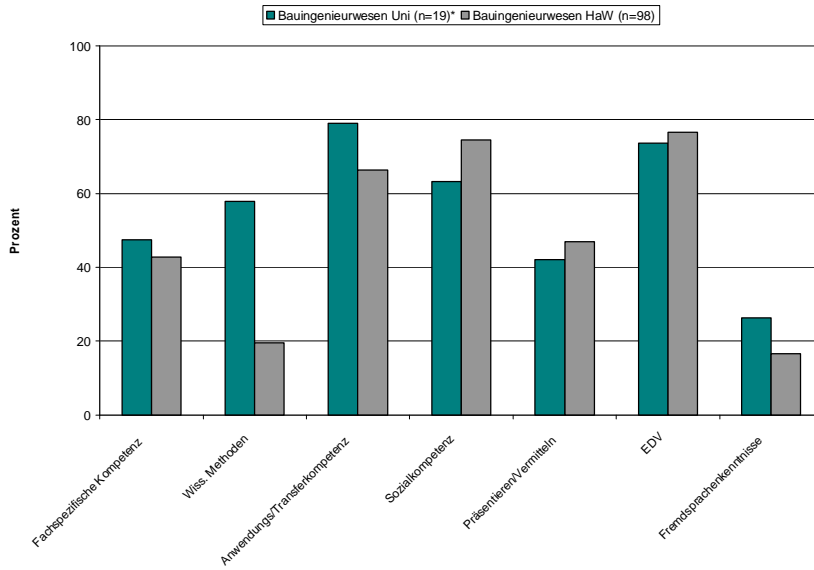


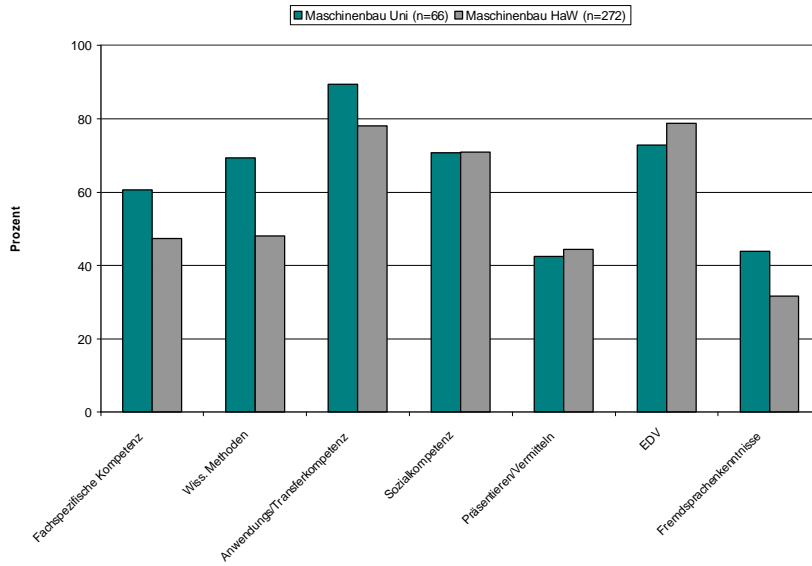
* Die Angaben sind aufgrund zu geringer Fallzahlen nur eingeschränkt interpretierbar.

4. Ingenieurwissenschaften

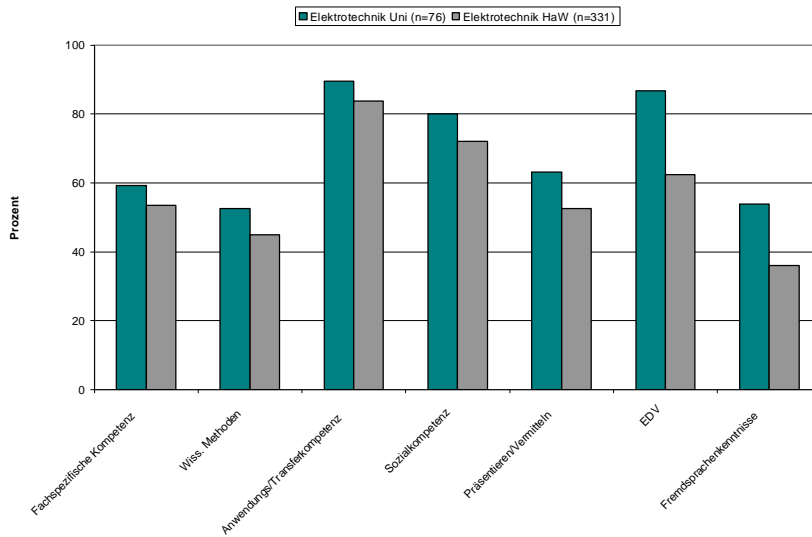


* Die Angaben sind aufgrund zu geringer Fallzahlen nur eingeschränkt interpretierbar.

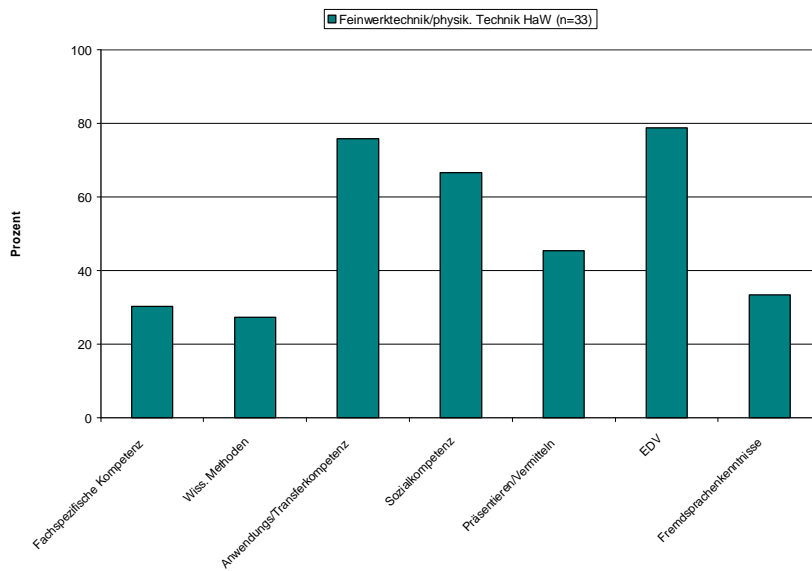
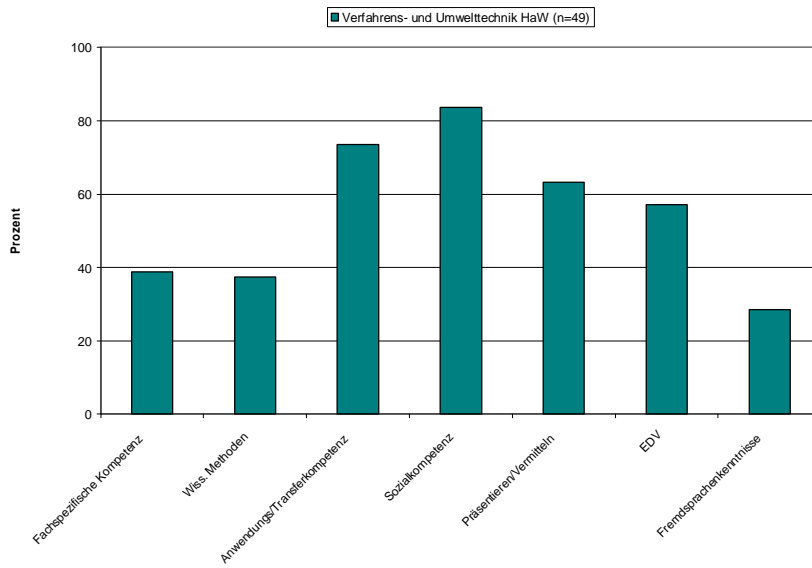


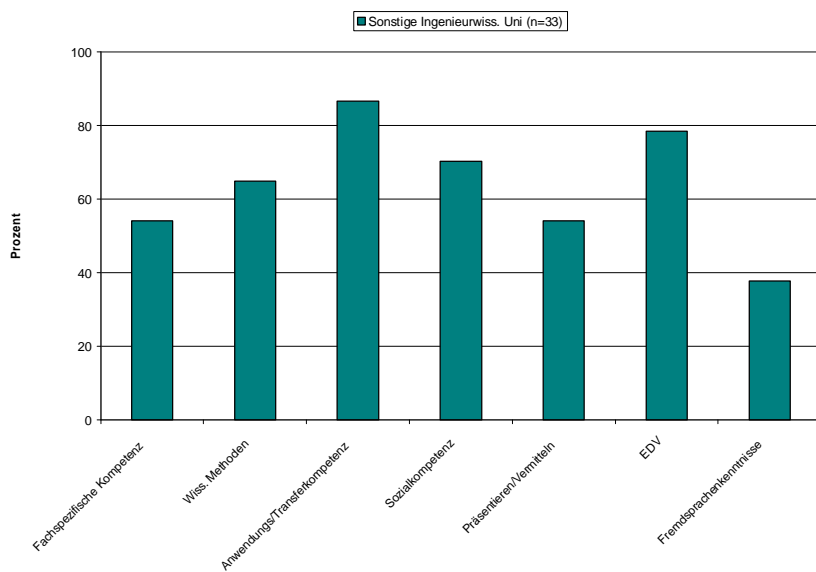


(bei HaW inkl. Fertigungstechnik, Versorgungstechnik, Werkstoffwissenschaften und Kunststofftechnik)



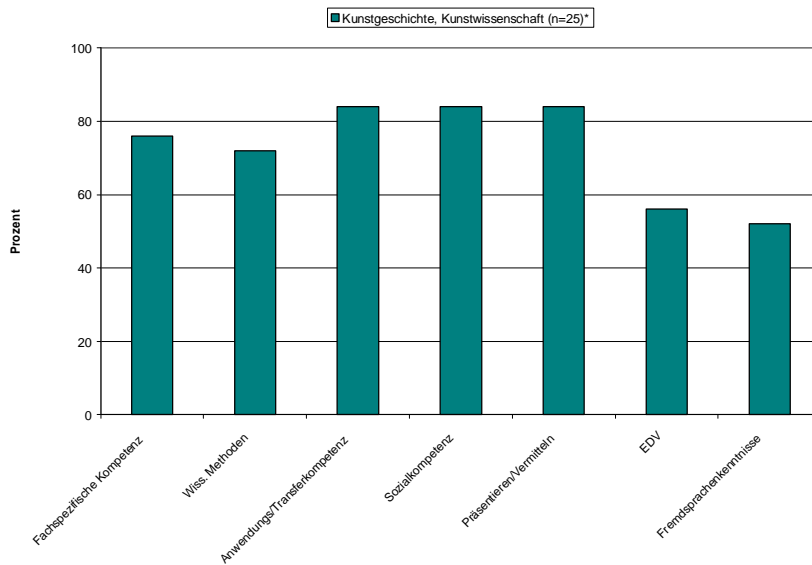
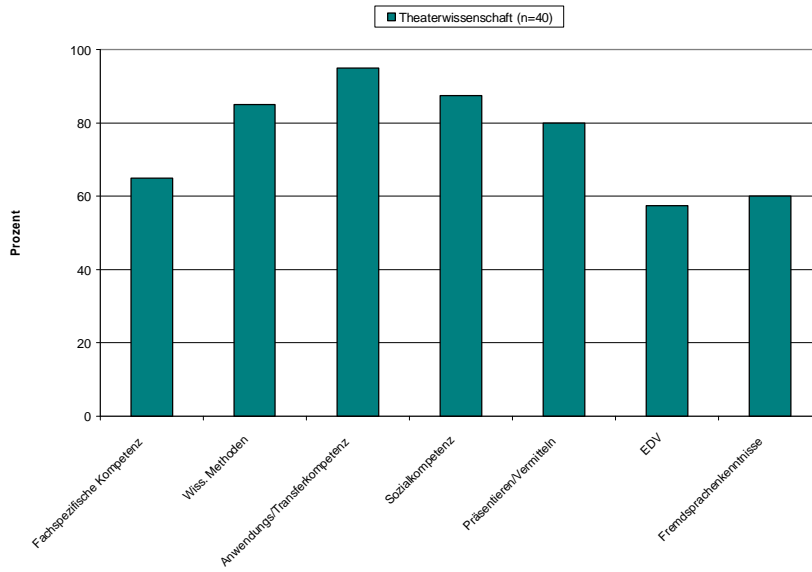
(bei Uni inkl.: Elektr. Energietechnik und Mechatronik; bei HaW inkl.: Elektr. Energietechnik, Mechatronik und Mikroelektronik)

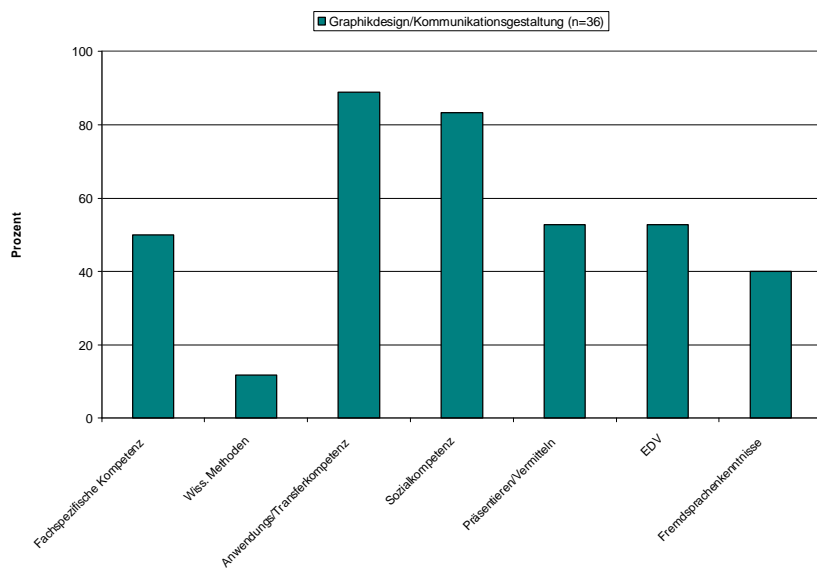




(inkl. Umwelttechnik, Verfahrenstechnik, Fahrzeugtechnik, Physik. Technik, Nachrichten- und Informationstechnik und Fertigungstechnik)

5. Kunst, Kunstwissenschaft





6. Bewertungsdimensionen

Zur Kompetenzmessung wurde ein erprobtes Instrument zur Selbstbeschreibung eingesetzt. Die Befragten schätzten ihr Niveau für insgesamt 17 Kompetenzen bei Studienende mit einer Skala von 1 (in hohem Maße vorhanden) bis 5 (in geringem Maße/gar nicht vorhanden) ein. Reliabilitätsanalysen replizierte die von Schaeper und Briedis (2004)¹ belegte Indexbildung (Cronbach's $\alpha > .7$). Für die Darstellung wurden daher vier Indizes aus hoch interkorrelierenden Einzelkompetenzen zusammengefasst und durch drei Einzelitems ergänzt.

Fachspezifische Kompetenzen § spez. Fachwissen § fachspez. theoretische Kenntnisse
Kenntnis wissenschaftlicher Methoden
Anwendungs-/Transferkompetenz § analytische Fähigkeit § Problemlösungsfähigkeit § Wissen auf neue Probleme anwenden
Sozialkompetenzen § Verantwortung § Kooperationsfähigkeit § Kommunikationsfähigkeit
Präsentieren/Vermitteln § schriftlicher Ausdruck § mündlicher Ausdruck
EDV-Kenntnisse
Fremdsprachenkenntnisse

¹ Schaeper, Hilde, und Briedis, Kolja (2004): Kompetenzen von Hochschulabsolventinnen und Hochschulabsolventen, berufliche Anforderungen und Folgerungen für die Hochschulreform. Projektbericht: HIS-GmbH.